

สรุป รายงานจำนวนนักศึกษา ปีการศึกษา 2567 ภาคการศึกษาที่ 1

จำนวนนักศึกษาปัจจุบันทั้งหมด ปีการศึกษา 2567 ภาคการศึกษาที่ 1 รวมทั้งสิ้น 1,900,050 คน จำแนกตามกลุ่มสถาบันอุดมศึกษาดังนี้ สถาบันอุดมศึกษาของรัฐ จำนวน 1,547,684 คน สถาบันอุดมศึกษาเอกชน จำนวน 310,597 คน และสถาบันอุดมศึกษาออกสังกัดฯ จำนวน 41,769 คน



แผนภูมิ 1 จำนวนนักศึกษาปัจจุบันทั้งหมด ปีการศึกษา 2567 จำแนกตามประเภทสถาบันอุดมศึกษา

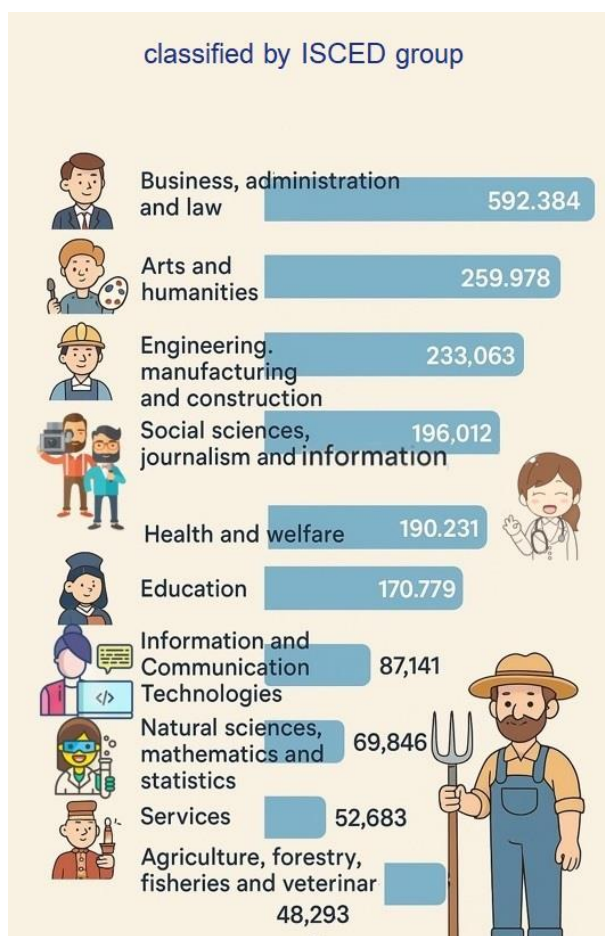
จากแผนภูมิ 1 สามารถวิเคราะห์ได้ดังนี้

การกระจายตัวของนักศึกษาตามประเภทสถาบัน พบว่า สถาบันการศึกษาของรัฐ มีนักศึกษาเกิน 1.5 ล้านคน คิดเป็นประมาณ 81.4% สถาบันการศึกษาเอกชน มีสัดส่วนประมาณ 16.4% สถาบันการศึกษานอกสังกัด มีเพียง 2.2%

สัดส่วนที่สูงของนักศึกษาในสถาบันการศึกษาของรัฐ (81.4%) เป็นสัญญาณที่บ่งบอกถึงความนิยมและการเข้าถึงการศึกษาจากมหาวิทยาลัยรัฐมากกว่ามหาวิทยาลัยเอกชน ซึ่งอาจจะสะท้อนถึงการมีค่าใช้จ่ายที่ต่ำกว่าเมื่อเทียบกับมหาวิทยาลัยเอกชน

การกระจายตัวแบบนี้สามารถใช้ในการวิเคราะห์ว่า การศึกษาในสถาบันของรัฐ ควรได้รับการสนับสนุนเพื่อเพิ่มโอกาสการเข้าถึงการศึกษา สถาบันเอกชน อาจต้องมึนโยบายสนับสนุนเพิ่มเติมหรือวิธีลดค่าใช้จ่ายสำหรับนักศึกษาเพื่อเพิ่มการเข้าถึงการศึกษา และ สถาบันนอกสังกัด อาจจะมีเฉพาะเจาะจงหรือเป็นทางเลือกที่เหมาะสมกับกลุ่มนักศึกษาที่ต้องการการศึกษาที่แตกต่างออกไป

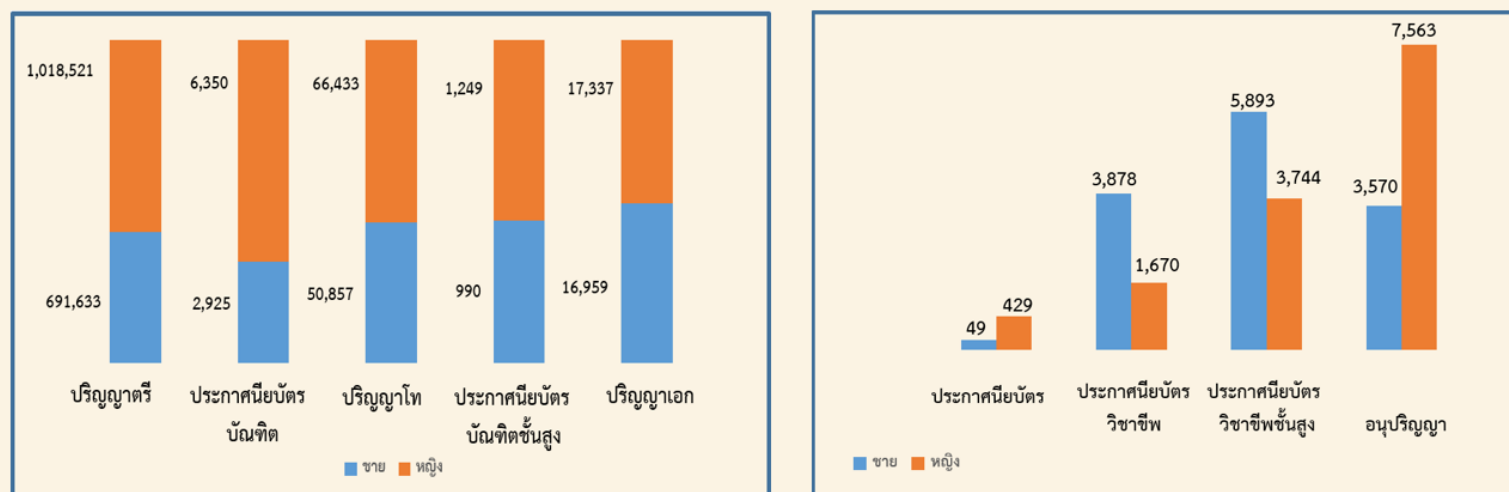
แผนภูมิ 2 จำนวนนักศึกษาปัจจุบันทั้งหมด ปีการศึกษา 2567 จำแนกตามกลุ่มสาขาวิชา ISCED



จากแผนภูมิ 2 พบว่านักศึกษาส่วนใหญ่ศึกษาในกลุ่มสาขาวิชาธุรกิจ การบริหาร และกฎหมาย รองลงมาคือกลุ่มศิลปะและมนุษยศาสตร์ และกลุ่มวิศวกรรม การผลิต และการก่อสร้าง

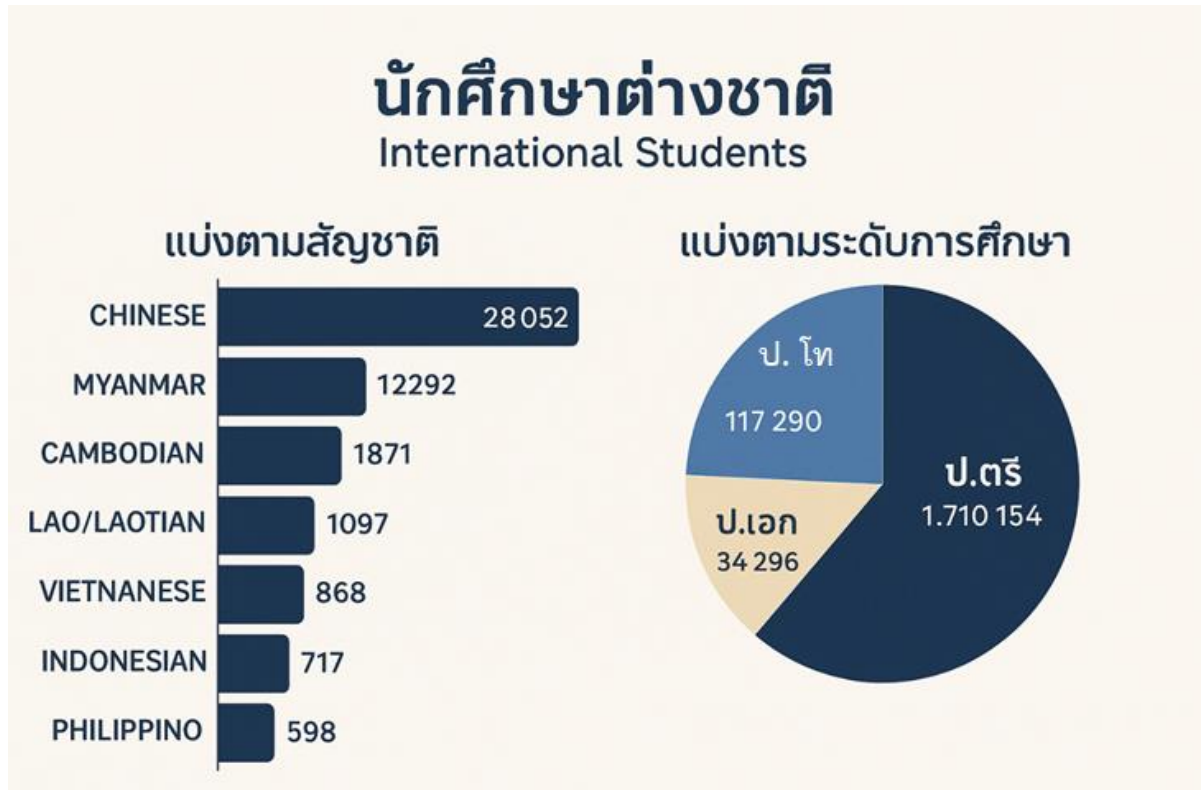
ความนิยมในกลุ่มธุรกิจแสดงให้เห็นถึงการเตรียมความพร้อมเพื่อเข้าสู่ตลาดแรงงาน และสะท้อนโครงสร้างเศรษฐกิจของประเทศในปัจจุบัน และ ควรส่งเสริมการเรียนรู้ในสาขาเทคโนโลยีดิจิทัล วิทยาศาสตร์ข้อมูล และสุขภาพ เพื่อรองรับความต้องการในอนาคต

แผนภูมิ 3 จำนวนนักศึกษาปัจจุบันทั้งหมด ปีการศึกษา 2567 จำแนกตามระดับการศึกษา



จากแผนภูมิ 3 พบว่าจำนวนนักศึกษาปัจจุบันทั้งหมดมีจำนวนทั้งสิ้น 1,900,050 คน แบ่งเป็น เพศหญิง 59.1% และ เพศชาย 40.9% โดย เพศหญิงมีจำนวนมากกว่าถึง 346,542 คน นักศึกษาหญิงมีจำนวนมากกว่าในระดับการศึกษาสูง เช่น ปริญญาตรี, ปริญญาโท และ ปริญญาเอก ในขณะที่เพศชายมีจำนวนมากกว่าในระดับสายอาชีวศึกษา ได้แก่ ปวส. และ ปวช. ซึ่งสะท้อนถึงความแตกต่างด้านความสนใจหรือแนวทางการประกอบอาชีพของแต่ละเพศ การที่นักศึกษาหญิงมีจำนวนมากกว่าชายอย่างมีนัยสำคัญ อาจแสดงให้เห็นถึงแนวโน้มการเข้าถึงและให้ความสำคัญกับการศึกษาระดับสูงของผู้หญิงที่เพิ่มขึ้น หรือในอีกด้านหนึ่ง เพศชายอาจเลือกออกจากระบบการศึกษาเร็วกว่าหรือมุ่งเข้าสู่เส้นทางอื่นนอกระบบการศึกษา เช่น การทำงานหรือเรียนรู้ผ่านช่องทางอื่น นอกจากนี้ในระดับประกาศนียบัตร แม้จะมีจำนวนนักศึกษาน้อย แต่เพศหญิงมีสัดส่วนสูงถึงเกือบ 90% อาจเป็นเพราะหลักสูตรในระดับนี้ส่วนใหญ่เป็น ประกาศนียบัตรผู้ช่วยพยาบาล ซึ่งเป็นสายวิชาชีพที่เพศหญิงให้ความสนใจมากกว่า

แผนภูมิ 4 จำนวนนักศึกษาต่างชาติ ปีการศึกษา 2567 ภาคการศึกษาที่ 1



ปีการศึกษา 2567 ภาคการศึกษาที่1 มีจำนวนนักศึกษาต่างชาติทั้งหมด จำนวน 53,007 คิดเป็น 2.79 % ของนักศึกษาปัจจุบันทั้งหมด เมื่อพิจารณาตามระดับการศึกษา พบว่าระดับปริญญาตรี มีนักศึกษา มากที่สุดอย่างชัดเจนคิดเป็นสัดส่วนประมาณ 90% ของทั้งหมด ปริญญาโทและปริญญาเอก มีจำนวนน้อยลง ตามลำดับ ซึ่งเป็นเรื่องปกติ เนื่องจากระดับที่สูงขึ้นมักจะมีผู้เรียนน้อยลง สำหรับแนวโน้มในอนาคต คาดว่า จำนวนนักศึกษาต่างชาติจะยังคงเติบโตอย่างต่อเนื่อง โดยเฉพาะใน หลักสูตรนานาชาติ และใน สาขาที่ ประเทศไทยมีความเชี่ยวชาญ เช่น การแพทย์ ธุรกิจ และการโรงแรม